

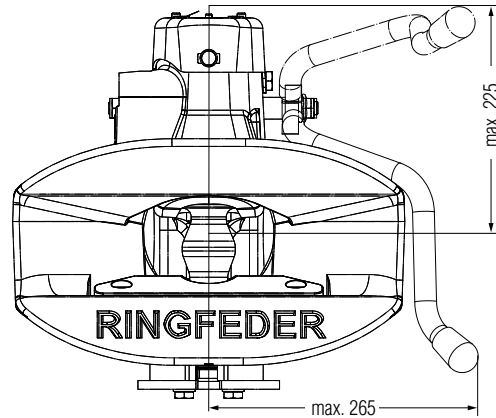
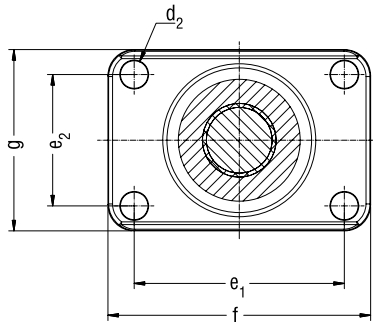
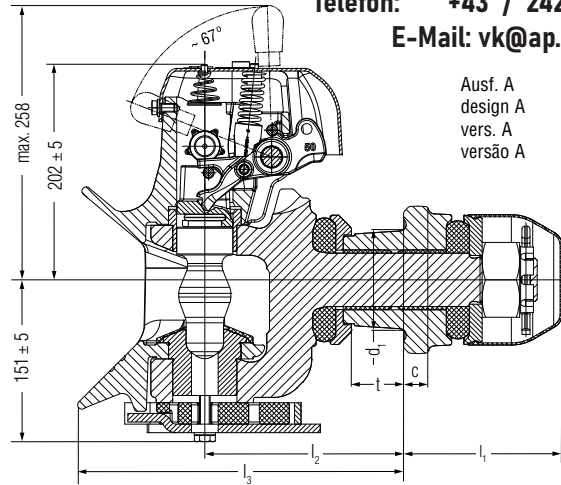
Ausf. A
design A
vers. A
versão A

Ausf. B
design B
vers. B
versão B

Für Zugösen ■ For drawbar eyes
Per occhioni ■ Para anéis

Ø 50

DIN 74053 · ISO 1102 · D 50



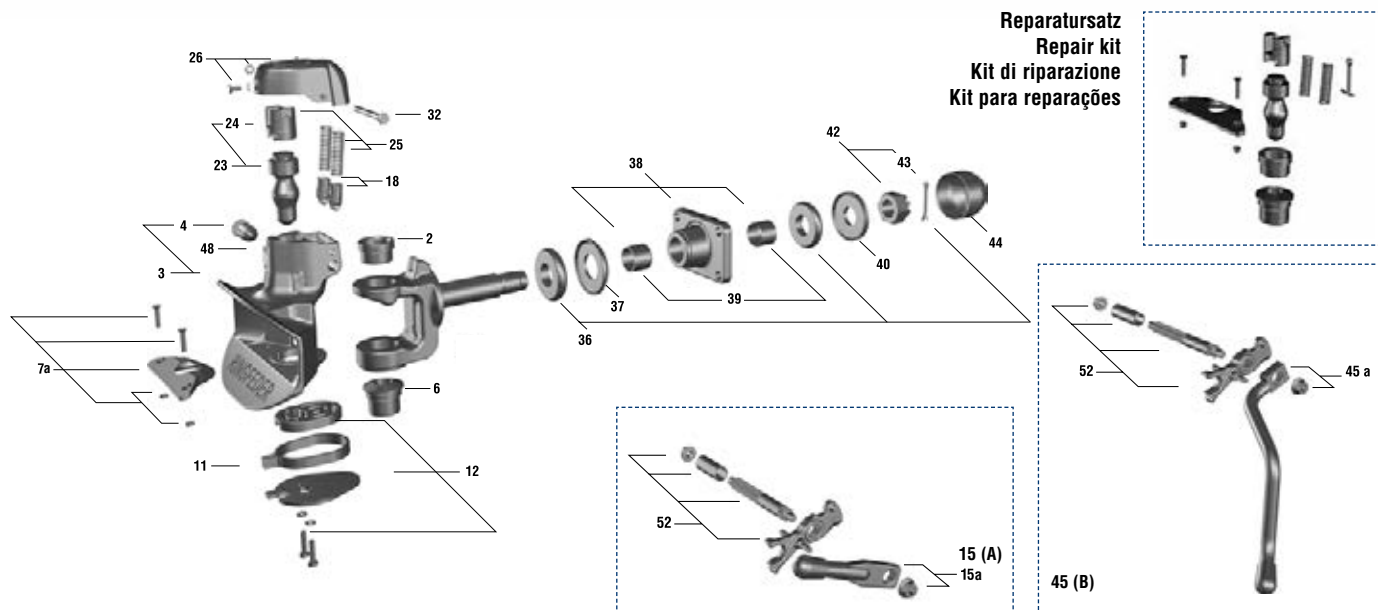
c >	G3: 21 G4: 23 G5: 23 GX: 23	l ₁ >	G3: 150 G4: 160 G5: 150 GX: 150	t >	G3: 35 min G4: 35 min G5: 35 min GX: 35 min
d ₁ >	G3: ø 74 G4: ø 84 G5: ø 94 GX: ø 94	l ₂ >	G3: 172 G4: 176 G5: 186 GX: 186	e1 x e2 >	G3: 120 x 55 G4: 140 x 80 G5: 160 x 100 GX: 160 x 100
d ₂ >	G3: ø 15 G4: ø 17 G5: ø 21 GX: ø 21	l ₃ >	G3: 290 G4: 295 G5: 305 GX: 305	f x g >	G3: 155 x 90 G4: 180 x 120 G5: 200 x 140 GX: 200 x 140

Ausschläge der Zugösen D 50
Articulation of drawbar eyes D 50
Articolazione degli occhioni D 50
Articulação dos anéis de acoplamento de reboque D 50

horizontal / horizontal / orizzontale / horizontal ± 110°
vertikal / vertical / verticale / vertical ± 20°
axial / axial / assiale / axial ± 360°

Technische Daten ■ Technical data ■ Dati tecnici ■ Dados técnicos

Ausführung Design Versione Versão	Typ Type Tipo Tipo	Klasse gem Class Classe secondo Classe seg. ECE 55-01	ECE 55-01	D-Wert D-Value Valore D Valor D kN	Dc-Wert Dc-Value Valore Dc Valor Dc kN	V-Wert V-Value Valore V Valor V kN	Zul. statische Stützlast Admiss. supporting load Carico verticale statico ammesso Carga de apoio autorizada kg	Lochbild Flange size Foratura flangia Orificio mm	Bestellnummer Order number Numero d'ordine N.º de encomenda
A	5050G3	C50-3	E11 55R-019922	70	50	18	650	120x55	14996595
A	5050G4	C50-4	E11 55R-019921	100	70	25	900	140x80	14996645
A	5050G5	C50-5	E11 55R-019920	130	90	35	1000	160x100	14996821
B	5050G5	C50-5	E11 55R-019920	130	90	35	1000	160x100	14996836
A	5050GX	C50-X	E11 55R-019919	160	92	40	1000	160x100	14996580
B	5050GX	C50-X	E11 55R-019919	160	92	40	1000	160x100	14996611



Ersatzteile ■ Spare parts ■ Pezzi di ricambio ■ Peças sobressalentes

Typ / Type / Tipo / Tipo 5050G3 / G4 / G5 / GX A/B

Pos.	No.	Bezeichnung ■ Designation ■ Denominazione ■ Designação
2	G3, G4, G5, GX 14 991 384	obere Führungsbuchse ■ Top guide bush ■ Boccolla superiore ■ Bucha de guia superior
3	G3, G4, G5, GX 14 991 392	Kuppelkörper ■ Coupling body ■ Campana ■ Corpo de engate
4	G3, G4, G5, GX 14 994 478	Sicherung ■ Safety device ■ Dispositivo di sicurezza ■ Dispositivo de segurança
6	G3, G4, G5, GX 14 991 407	untere Führungsbuchse ■ Bottom guide bush ■ Boccolla inferiore ■ Bucha de guia inferior
7	G3, G4, G5, GX 06 998 321	Kunststoffplatte ■ Special plastic plate ■ Piastra in nylon ■ Placa especial de material sintético
7a	G3, G4, G5, GX 09 996 770	Verschleißplatte Guss ■ Wear plate (cast iron) ■ Piastra in acciaio ■ Placa de desgaste (ferro fundido)
11	G3, G4, G5, GX 07 995 610	Rückstellfeder ■ Return spring ■ Molla di richiamo ■ Mola de reposição
12	G3, G4, G5, GX 14 991 399	Nasenscheibe ■ Tab washer ■ Disco ■ Anilha com unha
15	G3, G4, G5, GX 14 991 391	Hand-/Sperrhebel Kombination Ausf. A ■ Hand-/locking lever combination design A ■ Set leva di comando/funzionamento vers. A ■ Alavanca manual de bloqueio combinação versão A
15a	G3, G4, G5, GX 14 991 312	Handhebel, Ausf. A ■ Hand lever, design A ■ Leva di comando, vers. A ■ Alavanca manual, versão A
18	G3, G4, G5, GX 07 998 341	Federschwinge (2 Stück) ■ Spring arm (2 pieces) ■ Sede molla (2 pezzi) ■ Alavanca oscilante (2 peças)
23	G3, G4, G5, GX 14 991 375	Kuppelbolzen ■ Coupling bolt ■ Perno di traino ■ Cavilha de engate
25	G3, G4, G5, GX 14 991 273	Schließfeder (2 Stück) ■ Locking spring (2 pieces) ■ Molla (2 pezzi) ■ Mola de fecho (2 peças)
26	G3, G4, G5, GX 14 991 367	Abschlussdeckel ■ End cap ■ Coperchio ■ Tampa final
32	G3, G4, G5, GX 14 991 359	Sechskantschraube M10 x 115, 10,9 ■ Hexagon screw M10 x 115, 10,9 ■ Vite esagonale M10 x 115, 10,9 ■ Parafuso sextavado M10 x 115, 10,9
36	G3 07 998 309	Gummifeder ■ Rubber spring ■ Cuscinetto di gomma ■ Mola de borracha
36	G4, G5, GX 14 991 672	Gummifeder ■ Rubber spring ■ Cuscinetto di gomma ■ Mola de borracha
37	G3 07 995 539	Druckscheibe ■ Thrust washer ■ Rosetta di pressione ■ Disco de pressão
37	G4, G5, GX 07 995 520	Druckscheibe ■ Thrust washer ■ Rosetta di pressione ■ Disco de pressão
38	G3 00 990 531	Stangenführung ■ Bar guide ■ Flangia ■ Guia de barra
38	G4 14 991 336	Stangenführung ■ Bar guide ■ Flangia ■ Guia de barra
38	G5, GX 14 991 296	Stangenführung ■ Bar guide ■ Flangia ■ Guia de barra
39	G3 10 995 310	Lagerbuchse ■ Bearing bush ■ Boccolla in nylon ■ Casquilho
39	G4, G5, GX 14 991 304	Lagerbuchse ■ Bearing bush ■ Boccolla in nylon ■ Casquilho
40	G3 07 995 687	Zugscheibe ■ Tension washer ■ Rosetta di trazione ■ Disco de tracção
40	G4, G5, GX 07 995 555	Zugscheibe ■ Tension washer ■ Rosetta di trazione ■ Disco de tracção
42	G3 06 997 740	Kronenmutter M36 x 3 ■ Castellated nut M36 x 3 ■ Dado ad intagli M36 x 3 ■ Porca castelar M36 x 3
42	G4, G5, GX 06 997 732	Kronenmutter M45 x 3 ■ Castellated nut M45 x 3 ■ Dado ad intagli M45 x 3 ■ Porca castelar M45 x 3
43	G3 12 991 550	Splint ■ Cotter pin ■ Copiglia ■ Contrapino 6,3 x 63 DIN 94, St, A3C
43	G4, G5, GX 12 991 533	Splint ■ Cotter pin ■ Copiglia ■ Contrapino 8 x 80 DIN 94, St, A3C
44	G3 10 996 660	Schutzkappe ■ Protecting cap ■ Cappuccio di protezione ■ Capa de protecção
44	G4, G5, GX 10 991 323	Schutzkappe ■ Protecting cap ■ Cappuccio di protezione ■ Capa de protecção
45	G3, G4, G5, GX 14 991 262	Hand-/Sperrhebel Kombination Ausf. B ■ Hand-/locking lever combination design B ■ Set leva di comando/funzionamento vers. B ■ Alavanca manual de bloqueio combinação versão B
45a	G3, G4, G5, GX 14 991 376	Handhebel Ausf. B ■ Hand lever design B ■ Leva di comando, vers. B ■ Alavanca manual, versão B
48	G3, G4, G5, GX 09 127 100	Stopfen für Sensorbohrung ■ Plug for sensor hole ■ Tappo per foro sensore ■ Tampões para furos de sensor
52	G3, G4, G5, GX 14 991 383	Welle mit Sperrhebel ■ Axle with locking lever ■ Albero con leva di funzionamento ■ Eixo com alavanca de bloqueio
	G3, G4, G5, GX 15 990 016	Reparatursatz ■ Repair kit ■ Kit di riparazione ■ Kit para reparações (Pos. 2 + 6 + 7 + 23 + 43)