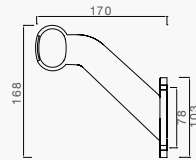


12V LEUCHTEN UMRISSELEUCHTEN



SUPERPOINT II UMRISSELEUCHE ROT / WEISS MIT SEITENMARKIERUNGSLUCHE, DC-FLACHKABEL, INKL. LEUCHTMITTEL

VERSION STANDARD



BESCHREIBUNG

1,0 m, re., Kabelausgang unten
 1,0 m, li., Kabelausgang unten

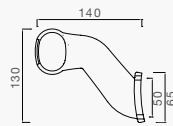
1,0 m, re., Kabelausgang seitl.
 1,0 m, li., Kabelausgang seitl.

BEST. NR.

31-3409-007
 31-3409-017

31-3409-107
 31-3409-117

VERSION ECOPOINT



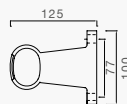
BESCHREIBUNG

1,0 m, rechts
 1,0 m, links

BEST. NR.

31-3609-007
 31-3609-017

VERSION KURZ



BESCHREIBUNG

1,0 m, links / rechts

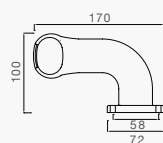
0,5 m, rechts + Haltewinkel 90°
 0,5 m, links + Haltewinkel 90°

BEST. NR.

31-3709-017

31-3769-007
 31-3769-017

VERSION EARPOINT



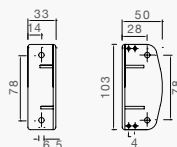
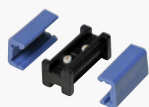
BESCHREIBUNG

1,0 m, links
 1,0 m, rechts

BEST. NR.

31-3809-007
 31-3809-017

ERSATZTEILE UND ZUBEHÖR



BESCHREIBUNG

Lichtscheibe rot / weiß / gelb

Montagewinkel 90° (nur für die Versionen Standard und kurz)

DC-Verbinder

Kugelbirne 12V / 4W, BA9s

BEST. NR.

18-8136-007

15-5313-007

15-5976-017

16-6104-017

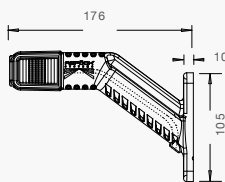
SUPERPOINT IV LED



UMRISSLEUCHE LED ROT/WEISS/ORANGE, DC FLACHKABEL



VERSION STANDARD, SEITENMARKIERUNGSLEUCHE ORANGE



BESCHREIBUNG

1 m, rechts, SML orange

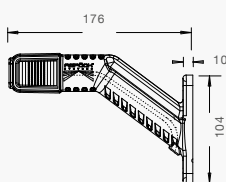
1 m, links, SML orange

BEST. NR.

31-3109-007

31-3109-017

VERSION STANDARD, SEITENMARKIERUNGSLEUCHE ROT



BESCHREIBUNG

1 m, rechts, SML rot

1 m, links, SML rot

BEST. NR.

31-3109-047

31-3109-057