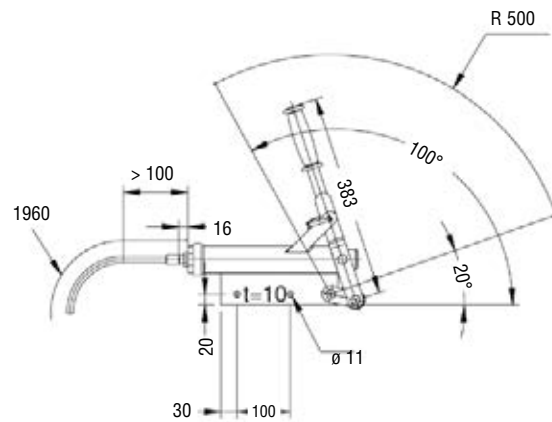
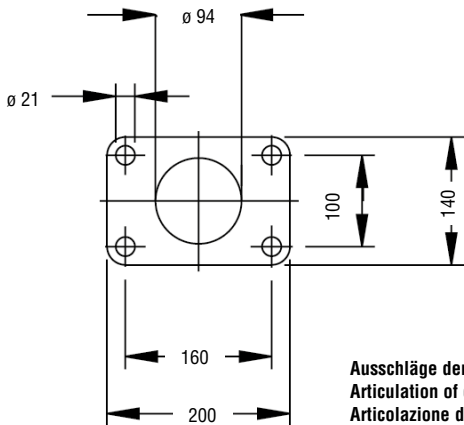
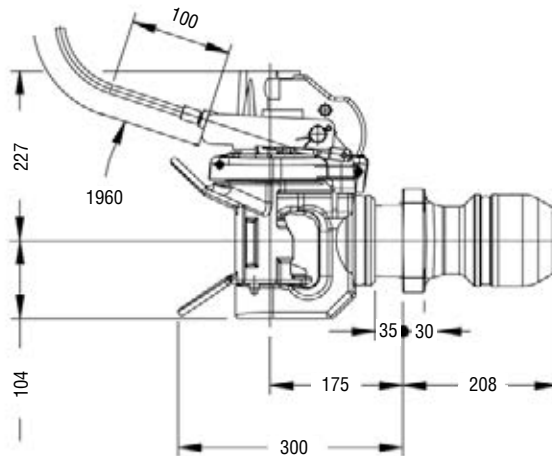


Für Zugösen ■ For drawbar eyes
Per occhioni ■ Para anéis

Ø 50

DIN 74053 · ISO 1102 · D 50



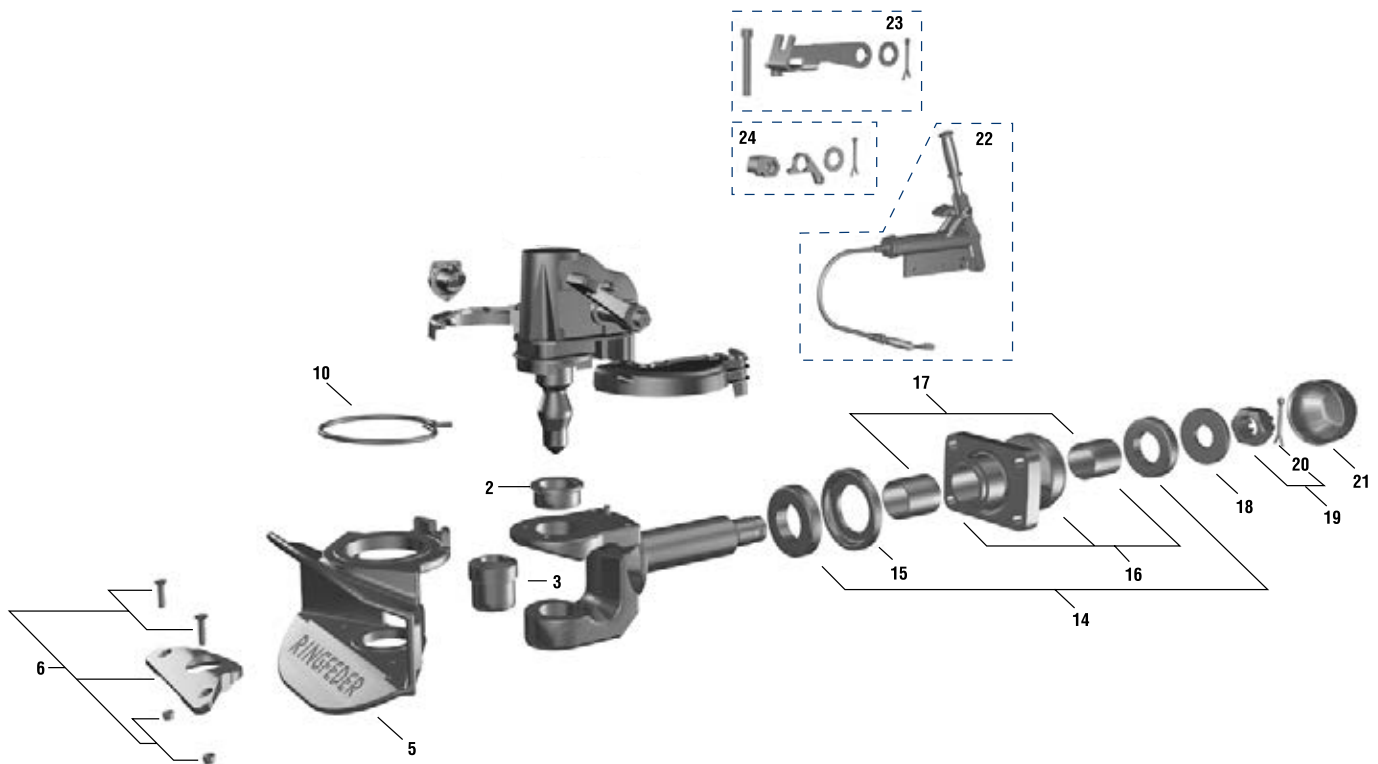
Ausschläge der Zugösen D 50
Articulation of drawbar eyes D 50
Articolazione degli occhioni D 50
Articulação dos anéis de acoplamento de reboque D 50

horizontal / horizontal / orizzontale / horizontal ± 110°
vertikal / vertical / verticale / vertical ± 20°
axial / axial / assiale / axial ± 360°

Technische Daten ■ Technical data ■ Dati tecnici ■ Dados técnicos

Ausführung Design Versione Versão	Klasse gem. Class Classe secondo Classe seg. 94/20 EG	EG-Typgenehmigung EEC type approval Approvazione CE Homologação CE	D-Wert D-Value Valore D Valor D kN	Dc-Wert Dc-Value Valore Dc Valor Dc kN	V-Wert V-Value Valore V Valor V kN	Zul. statische Stützlast Admiss. supporting load Carico verticale statico ammesso Carga de apoio autorizada kg	Gewicht Weight Peso Peso kg
AW	C 50-X	e11 00-2833	190	130	75/63	1000/2000	57

*im Nachmarkt nicht mehr lieferbar ■ *no longer available for the after market
*non più disponibile ■ *indisponíveis no mercado



Ersatzteile ■ Spare parts ■ Pezzi di ricambio ■ Peças sobressalentes

Typ / Type / Tipo / Tipo 2050 AW

Pos.	No.	Bezeichnung ■ Designation ■ Denominazione ■ Designação
2	14 995 463	obere Führungsbuchse ■ Top guide bush ■ Boccola superiore ■ Bucha de guia superior
3	14 994 530	untere Führungsbuchse ■ Bottom guide bush ■ Boccola inferiore ■ Bucha de guia inferior
5	14 994 521	Kuppelkörper ■ Coupling body ■ Campana ■ Corpo de engate
6	9 996 770	Verschleißplatte Guss ■ Wear plate (cast iron) ■ Piastra in acciaio ■ Placa de desgaste (ferro fundido)
10	14 994 529	Rückstellfeder ■ Return spring ■ Molla di richiamo ■ Mola de reposição
14	13 997 942	Gummifeder ■ Rubber spring ■ Cuscinetto di gomma ■ Mola de borracha
15	13 997 632	Druckscheibe ■ Thrust washer ■ Rosetta di pressione ■ Disco de pressão
16	14 994 916	Stangenführung ■ Bar guide ■ Flangia ■ Guia de barra
17	14 994 876	Lagerbuchse ■ Bearing bush ■ Boccola in nylon ■ Casquilho
18	7 995 555	Zugscheibe ■ Tension washer ■ Rosetta di trazione ■ Disco de tracção
19	6 997 732	Kronenmutter ■ Castellated nut ■ Dado ad intagli ■ Porca castelar
20	12 991 533	Splint ■ Cotter pin ■ Copiglia ■ Contrapino
21	10 991 323	Schutzkappe ■ Protecting cap ■ Cappuccio di protezione ■ Capa de protecção
22	14 999 686	Seilzug mit Federspeicher ■ Cable pull with spring accumulator ■ Controllo a distanza con molla a gas ■ Tensão de cabo com mola acumuladora
22 a	14 999 689	Gasfeder ■ Gas spring ■ Molla a gas ■ Mola de gás
22 b	14 999 697	Seilzug ■ Cable pull ■ Cavo ■ Tensão de cabo
23	14 994 484	Gegenlagersatz ■ Bracket kit ■ Kit staffa ■ Kit contra-suporte
24	14 994 492	Hebelsatz kompl. ■ Lever kit ■ Set leva compl. ■ Kit de alavancas completo
	14 994 522	Kuppelbolzen inkl. Pos. 2+3 ■ Coupling bolt incl. pos. 2+3 ■ Bullone a cupola incl. pos. 2 e 3 ■ Cavilha de engate incl. pos. 2+3

Alternative / Alternative / Alternativa / Alternativa

Typ / Type
Tipo / Tipo

5055 AM/RL

Typ / Type
Tipo / Tipo

5050 AM/RL