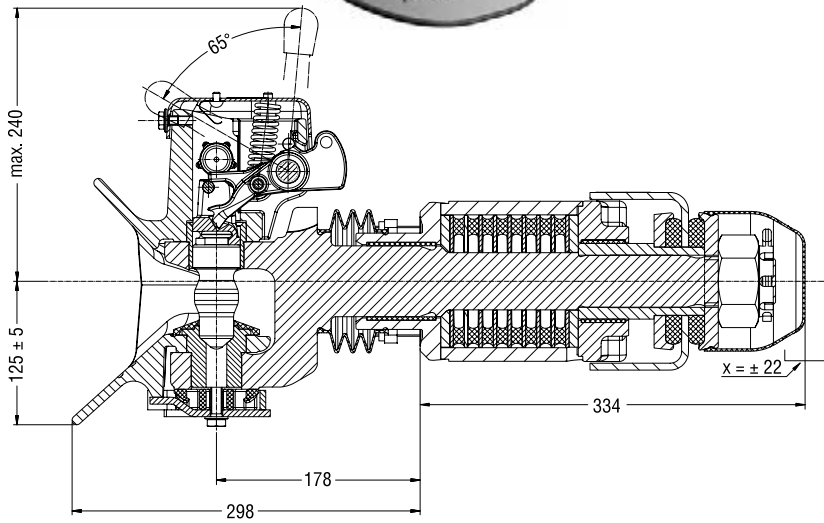
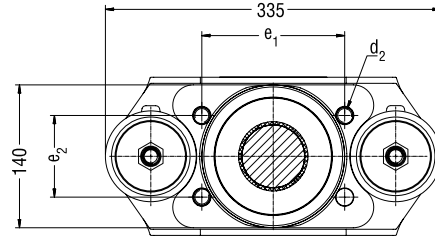


Für Zugösen ■ For drawbar eyes  
Per occhioni ■ Para anéis

Ø 40

DIN 74054 - ISO 8755



**Ausschläge der Zugöse**  
**Articulation of drawbar eye**  
**Articolazione degli occhioni**  
**Articulação para anéis de acoplamento de reboque**

horizontal / horizontal / orizzontale / horizontal ± 110°  
vertikal / vertical / verticale / vertical ± 20°  
axial / axial / assiale / axial ± 360°

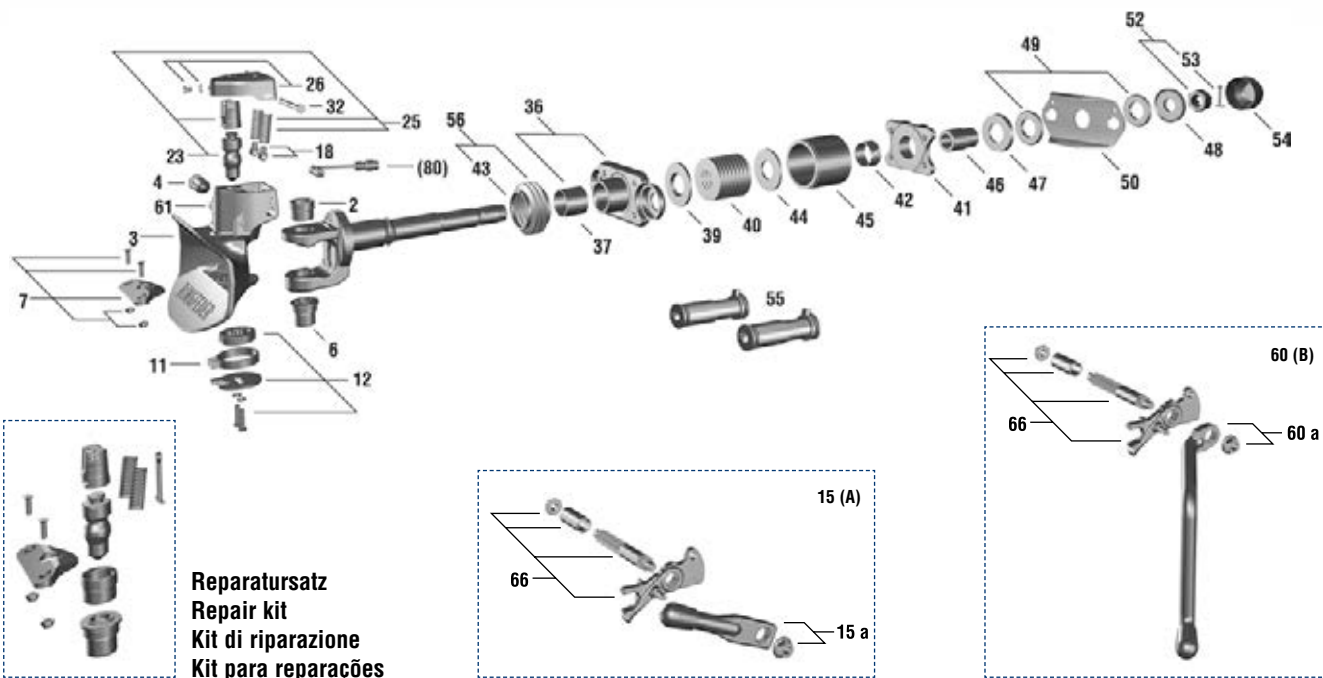
$d_2 > G145:$  M16  $e1 \times e2 > G145:$  140 x 80  
 $G150:$  M20  $G150:$  160 x 100

**Technische Daten ■ Technical data ■ Dati tecnici ■ Dados técnicos**

Ausführung Design Versione Versão	Typ Type Tipo	Klasse Class Classe secondo Classe seg.	94/20 EG EEC CEE	ECE 55-01	D-Wert D-Value Valore D Valor D kN	Dc-Wert Dc-Value Valore Dc Valor Dc kN	V-Wert V-Value Valore V Valor V kN	Zul. statische Stützlast Adm. supporting load Carico verticale statico ammesso Carga de apoio autorizada kg	Lochbild Flange size Foratura flangia Orificio mm	Bestellnummer Order number Numero d'ordine N.º de encomenda
A	4045/G145	S	e11 00-6293	E11 55R-016293	100	-	-	-	140 x 80	14 991 062
B	4045/G145	S	e11 00-6293	E11 55R-016293	100	-	-	-	140 x 80	14 991 070
A	4045/G150	S	e11 00-6294	E11 55R-016294	137	-	-	-	160 x 100	14 999 986
B	4045/G150	S	e11 00-6294	E11 55R-016294	137	-	-	-	160 x 100	14 991 080

**Ersatzteile ■ Spare parts ■ Pezzi di ricambio ■ Recambios**

Typ / Type / Tipo / Tipo 4045 A / B - G145 / G150										
Pos.	No.	Bezeichnung ■ Designation ■ Denominazione ■ Designação								
2	G145, G150	14 991 240	obere Führungsbuchse ■ Top guide bush ■ Boccola superiore ■ Bucha de guia superior							
3	G145, G150	14 991 248	Kuppelkörper mit Sensorbohrung ■ Coupling body with hole for sensor ■ Campana con foro per sensore ■ Corpo de engate com orificio para sensor							
4	G145, G150	14 994 478	Sicherheit ■ Safety device ■ Dispositivo di sicurezza ■ Dispositivo de segurança							
6	G145, G150	14 991 256	untere Führungsbuchse ■ Bottom guide bush ■ Boccola inferiore ■ Bucha de guia inferior							
7	G145, G150	06 998 771	Kunststoffplatte ■ Special plastic plate ■ Piastra in nylon ■ Placa especial de material sintético							
11	G145, G150	07 995 563	Rückstellfeder ■ Return spring ■ Molla di richiamo ■ Mola de reposição							
12	G145, G150	14 991 264	Nasenscheibe ■ Tab washer ■ Disco ■ Mola de reposição							
15	G145, G150	14 991 272	Hand-/Sperrhebel, Ausf. A ■ Hand/locking lever, design A ■ Set leva di comando/funzionamento vers. A ■ Alavanca manual de bloqueio, versão A							
15a	G145, G150	14 991 312	Handhebel, Ausf. A ■ Hand lever, design A ■ Leva di comando, vers. A ■ Alavanca manual, versão A							
18	G145, G150	07 998 341	Federschwinge ■ Spring arm ■ Sede molla ■ Alavanca oscilante							
23	G145, G150	14 991 280	Kuppelbolzen, kompl. m. Schließfedern kurz, L = 75 mm ■ Coupling bolt, cpl. with locking springs short, L = 75 mm Perno di traino, compl. di molle di chiusura corte, L = 75 mm ■ bulón de engate, compl. c/ molas recuperadoras pequenas							
25	G145, G150	14 991 241	Schließfeder kurz, L = 75 mm (2 St.) ■ Locking spring short, L = 75 mm (2 pcs.) ■ Molla di chiusura corta, L = 75 mm (2 pz.) ■ Mola recuperadora pequena, L = 75 mm (2 unidades)							
26	G145, G150	14 991 288	Abschlussdeckel ■ End cap ■ Coperchio ■ Tampa final							



**Reparaturatz**  
**Repair kit**  
**Kit di riparazione**  
**Kit para reparações**

**Ersatzteile ■ Spare parts ■ Pezzi di ricambio ■ Peças sobressalentes**

<b>Typ / Type / Tipo / Tipo 4045 A / B - G145 / G150</b>			
Pos.	No.	Bezeichnung ■ Designation ■ Denominazione ■ Designação	
32	G145, G150	14 991 359	Sechskantschraube M10 x 115, 10.9 ■ Hexagon screw M10 x 115, 10.9 ■ Vite esagonale M10 x 115, 10.9 ■ Parafuso sextavado M10 x 115, 10.9
36	G145	06 999 077	Stangenführung ■ Bar guide ■ Flangia ■ Guia de barra
36	G150	06 999 107	Stangenführung ■ Bar guide ■ Flangia ■ Guia de barra
37	G145, G150	06 999 085	Lagerbuchse, breit ■ Bearing bush, broad ■ Boccia larga ■ Bucha do mancal, larga
39	G145, G150	06 999 093	Druckscheibe ■ Thrust washer ■ Rosetta di pressione ■ Disco de pressão
40	G145, G150	10 991 560	Schichtfeder ■ Layer spring ■ Molla composta ■ Mola estratificada
41	G145	06 997 120	Stützlager ■ Support bearing ■ Flangia ■ Mancal de apoio
41	G150	06 999 131	Stützlager ■ Support bearing ■ Flangia ■ Mancal de apoio
42	G145, G150	06 997 210	Lagerbuchse, schmal ■ Bearing bush, narrow ■ Boccia stretta ■ Bucha do mancal, estreita
43	G145, G150	12 991 231	Schlauchschelle ■ Tube clamp ■ Collare flessibile ■ Braçadeira de mangueira (AL, 80-100 DIN 3017)
44	G145, G150	06 997 201	Zugscheibe ■ Tension washer ■ Rosetta di trazione ■ Disco de tracção
45	G145, G150	06 997 198	Führungsrohr ■ Guide pipe ■ Tubo di guida ■ Tubo guia
46	G145, G150	10 991 480	Distanzrohr ■ Distance pipe ■ Tubo distanziale ■ Tubo de distância
47	G145, G150	06 997 236	Spannscheibe ■ Locking washer ■ Rosetta ■ Disco de tensão
48	G145, G150	07 995 555	Zugscheibe ■ Tension washer ■ Rosetta di trazione ■ Disco de tracção
49	G145, G150	10 991 471	Gummscheibe ■ Rubber washer ■ Rosetta di gomma ■ Disco de borracha
50	G145, G150	06 997 180	Querjoch ■ Cross yoke ■ Contropiastra ■ Pórtico rígido
52	G145, G150	06 997 732	Kronenmutter M45 x 3 ■ Castellated nut M45 x 3 ■ Dado ad intagli M45 x 3 ■ Porca castelar M45 x 3
53	G145, G150	12 991 533	Splint ■ Cotter pin ■ Copiglia ■ Contrapino
54	G145, G150	10 991 323	Schutzkappe ■ Protective cap ■ Cappuccio di protezione ■ Capa de protecção
55	G145, G150	06 997 163	Schwingungsdämpfer ■ Vibration damper ■ Ammortizzatore anti vibrazioni ■ Amortecedor de vibrações
56	G145, G150	06 997 295	Faltenbalg ■ Bellows ■ Soffietto ■ Fole
60	G145, G150	14 991 368	Hand-/Sperrhebel, Ausf. B ■ Hand/locking lever, design B ■ Set leva di comando/funzionamento vers. B ■ Alavanca manual de bloqueio, versão B
60a	G145, G150	14 991 376	Handhebel, Ausf. B ■ Hand lever, design B ■ Leva di comando, vers. B ■ Alavanca manual, versão B
61	G145, G150	09 127 100	Stopfen für Sensorbohrung A/B ■ Plug for sensor hole A/B ■ Tappo per foro sensore A/B ■ Tampões para furos de sensor A/B
66	G145, G150	14 991 320	Welle mit Sperrhebel ■ Axle with locking lever ■ Albero con leva di funzionamento ■ Eixo com alavanca de bloqueio
(80)	G145, G150	14 991 406	Sensor mit Keil ■ Sensor ■ Sensore con cuneo ■ Sensor de cunha
		14 991 665	Steuerungseinheit mit LED ■ control unit with LED ■ Unità di comando con LED ■ Unidade de controlo com LED
	G145, G150	14 996 778	Aufrüstsatz AM ■ Conversion kit AM ■ Kit di conversione AM ■ Kit de alteração AM
	G145, G150	14 991 328	Reparaturatz ■ Repair kit ■ Kit di riparazione ■ Kit para reparações (4040 / 4045 A,B) Kuppelbolzen (23) ■ Coupling bolt (23) ■ Perno di traino (23) ■ Cavilha de engate (23) Kunststoffplatte ■ Special plastic plate ■ Piastra in nylon ■ Placa especial de material sintético obere Führungsbuchse ■ Top guide bush ■ Boccia superiore ■ Bucha de guia superior untere Führungsbuchse ■ Bottom guide bush ■ Boccia inferiore ■ Bucha de guia inferior Splint ■ Cotter pin ■ Copiglia ■ Contrapino