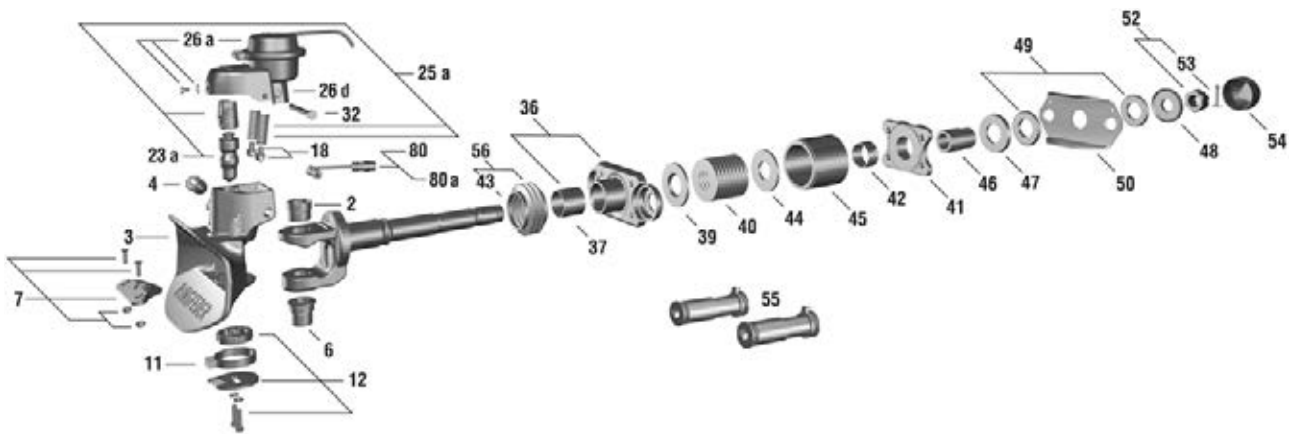
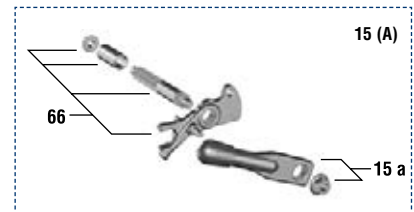




Membransatz  
Membrane kit  
Kit membrana  
Kit de membrana



Reparaturatz  
Repair kit  
Kit di riparazione  
Kit para reparações



Ersatzteile ■ Spare parts ■ Pezzi di ricambio ■ Peças sobressalentes

Typ / Type / Tipo / Tipo 4045 AM/RL - G145 / G150

Pos.		No.	Bezeichnung ■ Designation ■ Denominazione ■ Designação
2	G145, G150	14 991 240	obere Führungsbuchse ■ Top guide bush ■ Boccola superiore ■ Bucha de guia superior
3	G145, G150	14 991 248	Kuppelkörper mit Sensorbohrung ■ Coupling body with hole for sensor ■ Campana con foro per sensore ■ Corpo de engate com orifício para sensor
4	G145, G150	14 994 478	Sicherung ■ Safety device ■ Dispositivo di sicurezza ■ Dispositivo de segurança
6	G145, G150	14 991 256	untere Führungsbuchse ■ Bottom guide bush ■ Boccola inferiore ■ Bucha de guia inferior
7	G145, G150	06 998 771	Kunststoffplatte ■ Special plastic plate ■ Piastra in nylon ■ Placa especial de material sintético
11	G145, G150	07 995 563	Rückstellfeder ■ Return spring ■ Molla di richiamo ■ Mola de reposição
12	G145, G150	14 991 264	Nasenscheibe ■ Tab washer ■ Disco ■ Anilha com unha
15	G145, G150	14 991 272	Hand-/Sperrhebel, Ausf. A ■ Hand/locking lever, design A ■ Set leva di comando/funzionamento vers. A ■ Alavanca manual de bloqueio, versão A
15a	G145, G150	14 991 312	Handhebel, Ausf. A ■ Hand lever, design A ■ Leva di comando, vers. A ■ Alavanca manual, versão A
18	G145, G150	07 998 341	Federschwinge ■ Spring arm ■ Sede molla ■ Alavanca oscilante
23a	G145, G150	14 991 648	Kuppelbolzen, kompl. m. Schließfedern lang, L = 90 mm ■ Coupling bolt, cpl. with locking springs long, L = 90 mm ■ Perno di traino, compl. di molle di chiusura lunghe, L = 90 mm ■ bulón de engate, compl. c/ molas recuperadoras compridas
25a	G145, G150	14 991 273	Schließfeder lang, L = 90 mm (2 St.) ■ Locking spring long, L = 90 mm (2 pcs.) ■ Molla di chiusura lunga, L = 90 mm (2 pz.) ■ Mola recuperadora comprida, L = 90 mm (2 unidades)
26a	G145, G150	14 991 246	Abschlussdeckel, kompl. AM-Einheit ■ End cap, cpl. AM-unit ■ Coperchio, unità AM completa ■ Tampa de acoplamento AM, compl. unidade AM
26d	G145, G150	09 122 400	Stopfen (10er Pack) ■ Plug (10 pieces) ■ Tappo (10 pezzi) ■ Tampão (paquete de 10)
26i	G145, G150	14 991 269	Knebelkerbstift ■ Shaft ■ Asse ■ Pino de encaixe com estrias centrais
32	G145, G150	14 991 359	Sechskantschraube M10 x 115, 10.9 ■ Hexagon screw M10 x 115, 10.9 ■ Vite esagonale M10 x 115, 10.9 ■ Parafuso sextavado M10 x 115, 10.9
36	G145	06 999 077	Stangenführung ■ Bar guide ■ Flangia ■ Guia de barra
36	G150	06 999 107	Stangenführung ■ Bar guide ■ Flangia ■ Guia de barra
37	G145, G150	06 999 085	Lagerbuchse, breit ■ Bearing bush, broad ■ Boccola larga ■ Bucha do mancal, larga
39	G145, G150	06 999 093	Druckscheibe ■ Thrust washer ■ Rosetta di pressione ■ Disco de pressão
40	G145, G150	10 991 560	Schichtfeder ■ Layer spring ■ Molla composita ■ Mola estratificada
41	G145	06 997 120	Stützlager ■ Support bearing ■ Flangia ■ Mancal de apoio
41	G150	06 999 131	Stützlager ■ Support bearing ■ Flangia ■ Mancal de apoio
42	G145, G150	06 997 210	Lagerbuchse, schmal ■ Bearing bush, narrow ■ Boccola stretta ■ Bucha do mancal, estreita
43	G145, G150	12 991 231	Schlauchschele ■ Tube clamp ■ Collare flessibile ■ Braçadeira de mangueira (AL, 80-100 DIN 3017)
44	G145, G150	06 997 201	Zugscheibe ■ Tension washer ■ Rosetta di trazione ■ Arandela de tiro
45	G145, G150	06 997 198	Führungrohr ■ Guide pipe ■ Tubo di guida ■ Tubo guia
46	G145, G150	10 991 480	Distanzrohr ■ Distance pipe ■ Tubo distanziale ■ Tubo distanciador
47	G145, G150	06 997 236	Spannscheibe ■ Locking washer ■ Rosetta ■ Disco de arrastre
48	G145, G150	07 995 555	Zugscheibe ■ Tension washer ■ Rosetta di trazione ■ Disco de tracção
49	G145, G150	10 991 471	Gummischeibe ■ Rubber washer ■ Rosetta di gomma ■ Disco de borracha
50	G145, G150	06 997 180	Querjoch ■ Cross yoke ■ Contropiastra ■ Pórtico rígido
52	G145, G150	06 997 732	Kronenmutter M45 x 3 ■ Castellated nut M45 x 3 ■ Dado ad intagli M45 x 3 ■ Porca castelar M45 x 3
53	G145, G150	12 991 533	Splint ■ Cotter pin ■ Copiglia ■ Contrapino 8 x 80 DIN 94, St, A3C
54	G145, G150	10 991 323	Schutzkappe ■ Protecting cap ■ Cappuccio di protezione ■ Capa de protecção
55	G145, G150	06 997 163	Schwingungsdämpfer ■ Vibration damper ■ Ammortizzatore anti vibrazioni ■ Amortecedor de vibrações
56	G145, G150	06 997 295	Faltenbalg ■ Bellows ■ Soffietto ■ Fole
66	G145, G150	14 991 320	Welle mit Sperrhebel ■ Axle with locking lever ■ Albero con leva d'arresto ■ Eixo com alavanca de bloqueio
80	G145, G150	14 991 406	Sensor mit Keil ■ Sensor ■ Sensore con cuneo ■ Sensor de cunha
		14 991 665	Steuerungseinheit mit LED ■ control unit with LED ■ Unità di comando con LED ■ Unidade de controlo com LED
80a	G145, G150	09 116 800	Klemmkeil für Sensor ■ Sensor wedge ■ Fissaggio per sensore ■ Calço de retenção para sensor
	G145, G150	14 991 245	Membransatz ■ Membrane kit ■ Kit di membrane ■ Kit de membrana para
	G145, G150	14 991 664	Reparatursatz ■ Repair kit ■ Kit di riparazione ■ Kit para reparações (4040 / 4045 AM) Kuppelbolzen (23) ■ Coupling bolt (23) ■ Perno di traino (23) ■ Cavilha de engate (23) Kunststoffplatte ■ Special plastic plate ■ Piastra in nylon ■ Placa especial de material sintético obere Führungsbuchse ■ Top guide bush ■ Boccola superiore ■ Bucha de guia superior untere Führungsbuchse ■ Bottom guide bush ■ Boccola inferiore ■ Bucha de guia inferior Splint ■ Cotter pin ■ Copiglia ■ Contrapino