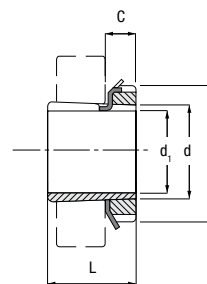


Lager-
zubehör

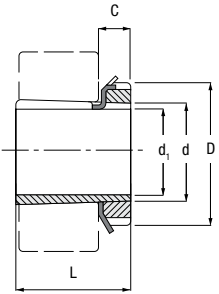
ADAPTERHÜLSEN

H2 (HE, HS, HA)



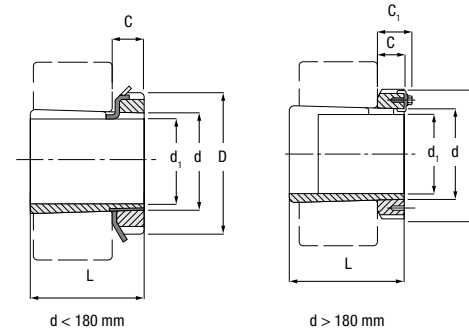
	d	d1	L	D	C	AN/KMAW/MB	Weight (kg)
H 204	20	17	24	32	7	4	0,041
H 205	25	20	26	38	8	5	0,07
H 206	30	25	27	45	8	6	0,099
H 207	35	30	29	52	9	7	0,125
H 208	40	35	31	58	10	8	0,174
H 209	45	40	33	65	11	9	0,227
H 210	50	45	35	70	12	10	0,274
H 211	55	50	37	75	12	11	0,308
H 212	60	55	38	80	13	12	0,346
H 213	65	60	40	85	14	13	0,401
H 214	70	65	41	92	14	14	0,593
H 215	75	70	43	98	15	15	0,707
H 216	80	75	46	105	17	16	0,882
H 217	85	80	50	110	18	17	1,02
H 218	90	85	52	120	18	18	1,19
H 219	95	90	55	125	19	19	1,37
H 220	100	95	58	130	20	20	1,49
H 221	105	100	60	140	20	21	1,72
H 222	110	105	63	145	21	22	1,93

H3 (HE, HS, HA)



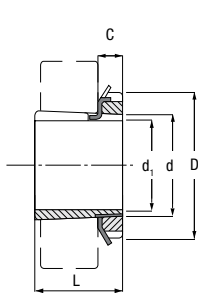
	d	d1	L	D	C	AN/KMAW/MB	Weight (kg)
H304	20	17	28	32	7	4	0,045
H305	25	20	29	38	8	5	0,075
H306	30	25	31	45	8	6	0,109
H307	35	30	35	52	9	7	0,142
H308	40	35	36	58	10	8	0,189
H309	45	40	39	65	11	9	0,248
H310	50	45	42	70	12	10	0,303
H311	55	50	45	75	12	11	0,345
H312	60	55	47	80	13	12	0,394
H313	65	60	50	85	14	13	0,458
H314	70	65	52	92	14	14	0,723
H315	75	70	55	98	15	15	0,831
H316	80	75	59	105	17	16	1,03
H317	85	80	63	110	18	17	1,18
H318	90	85	65	120	18	18	1,37
H319	95	90	68	125	19	19	1,56
H320	100	95	71	130	20	20	1,69
H321	105	100	74	140	20	21	1,95
H322	110	105	77	145	21	22	2,18

H23 (HE, HS, HA)

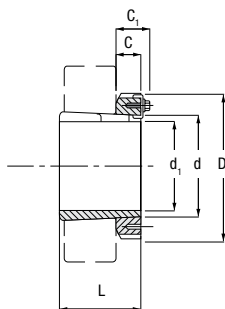


	d	d1	L	D	C	C1	AN/KM AW/MB
H 2304	20	17	31	32	7	-	4
H 2305	25	20	35	38	8	-	5
H 2306	30	25	38	45	8	-	6
H 2307	35	30	43	52	9	-	7
H 2308	40	35	46	58	10	-	8
H 2309	45	40	50	65	11	-	9
H 2310	50	45	55	70	12	-	10
H 2311	55	50	59	75	12	-	11
H 2312	60	55	62	80	13	-	12
H 2313	65	60	65	85	14	-	13
H 2314	70	60	68	92	14	-	14
H 2315	75	65	73	98	15	-	15
H 2316	80	70	78	105	17	-	16
H 2317	85	75	82	110	18	-	17
H 2318	90	80	86	120	18	-	18
H 2319	95	85	90	125	19	-	19
H 2320	100	90	97	130	20	-	20
H 2321	105	95	101	140	20	-	21
H 2322	110	100	105	145	21	-	22
H 2324	120	110	112	155	22	-	24
H 2326	130	115	121	165	23	-	26
H 2328	140	125	131	180	24	-	28
H 2330	150	135	139	195	26	-	30
H 2332	160	140	147	210	28	-	32
H 2334	170	150	154	220	29	-	34
H 2336	180	160	161	230	30	-	36
H 2338	190	170	169	240	31	-	38
H 2340	200	180	176	250	32	-	40
H 2344	220	200	186	280	35	44	44
H 2348	240	220	199	300	37	46	48
H 2352	260	240	211	330	39	49	52
H2356	280	260	224	350	41	51	56
AN/KM32	M 160X3	210	25	182	16	7	2,59

H30, H31 (HE)



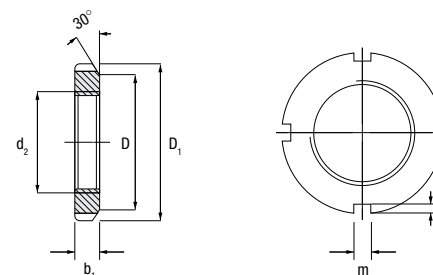
d < 180 mm



d > 180 mm

	d	d1	L	D	C	Weight (kg)
H 3024	120	110	72	145	22	1,93
H 3026	130	115	80	155	23	2,85
H 3028	140	125	82	165	24	3,16
H 3030	150	135	87	180	26	3,89
H 3032	160	140	93	190	28	5,21
H 3034	170	150	101	200	29	5,99
H 3036	180	160	109	210	30	6,83
H 3038	190	170	112	220	31	7,45
H 3040	200	180	120	240	32	9,19
H 3120	100	90	76	130	20	1,8
H 3122	110	100	81	145	21	2,25
H 3124	120	110	88	155	22	2,64
H 3126	130	115	92	165	23	3,66
H 3128	140	125	97	180	24	4,34
H 3130	150	135	111	195	26	5,52
H 3132	160	140	119	210	28	7,67
H 3134	170	150	122	220	29	8,38
H 3136	180	160	131	230	30	9,5
H 3138	190	170	141	240	31	10,8
H 3140	200	180	150	250	32	12,1

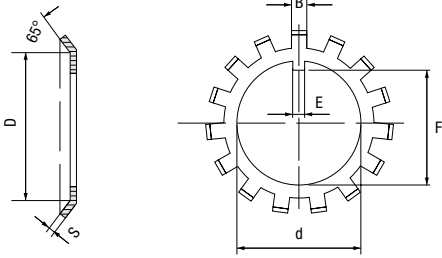
AN / KM



	d2	D1	b1	D	m	n	Weight (kg)
AN/KM0	M 10X0,75	18	4	13	3	2	0,004
AN/KM1	M 12X1	22	4	17	3	2	0,007
AN/KM2	M 15X1	25	5	21	4	2	0,01
AN/KM3	M 17X1	28	5	24	4	2	0,013
AN/KM4	M 20X1	32	6	26	4	2	0,019
AN/KM5	M 25X1,5	38	7	32	5	2	0,025
AN/KM6	M 30X1,5	45	7	38	5	2	0,043
AN/KM7	M 35X1,5	52	8	44	5	2	0,053
AN/KM8	M 40X1,5	58	9	50	6	2,5	0,085
AN/KM9	M 45X1,5	65	10	56	6	2,5	0,119
AN/KM10	M 50X1,5	70	11	61	6	2,5	0,148
AN/KM11	M 55X2	75	11	67	7	3	0,158
AN/KM12	M 60X2	80	11	73	7	3	0,174
AN/KM13	M 65X2	85	12	79	7	3	0,203
AN/KM14	M70X2	95	12	85	8	3,5	0,242
AN/KM15	M 75X2	96	13	90	8	3,5	0,287
AN/KM16	M 80X2	105	15	95	8	3,5	0,397
AN/KM17	M 85X2	110	16	102	8	3,5	0,451
AN/KM18	M 90X2	120	16	108	10	4	0,556
AN/KM19	M 95X2	125	17	113	10	4	0,658
AN/KM20	M 100X2	130	18	120	10	4	0,698
AN/KM21	M 105X2	140	18	126	12	5	0,845
AN/KM22	M 110X2	145	19	133	12	5	0,965
AN/KM23	M 115X2	150	19	137	12	5	1,01
AN/KM24	M 120X2	155	20	138	12	5	1,08
AN/KM25	M 125X2	160	21	148	12	5	1,19
AN/KM26	M 130X2	165	21	149	12	5	1,25
AN/KM27	M 135X2	175	22	160	14	6	1,55
AN/KM28	M 140X2	180	22	160	14	6	1,56
AN/KM29	M 145X2	190	24	171	14	6	1,8
AN/KM30	M 150X2	195	24	72	14	6	2,03
AN/KM31	M 155X3	200	25	182	16	7	2,3

	d2	D1	b1	D	m	n	Weight (kg)
AN/KM33	M 165X3	210	26	193	16	7	2,7
AN/KM34	M 170X3	220	26	193	16	7	2,8
AN/KM36	M 180X3	230	27	203	18	8	3,07
AN/KM38	M 190X3	240	28	214	18	8	3,39
AN/KM40	M 200X3	250	29	226	18	8	3,69

AW / MB



	d	D	S	E	F	B	Weight (100/kg)
AW/MB22	110	133	1,75	12	105,5	12	9,4
AW/MB23	115	137	2	12	110,5	12	10,8
AW/MB24	120	138	2	14	115	12	10,5
AW/MB25	125	148	2	14	120	12	11,8
AW/MB26	130	149	2	14	125	12	11,3
AW/MB27	135	160	2	14	130	14	14,4
AW/MB28	140	160	2	16	135	14	14,2
AW/MB29	145	172	2	16	140	14	16,8
AW/MB30	150	171	2	16	145	14	15,5
AW/MB31	155	182	2,5	16	147,5	16	20,9
AW/MB32	160	182	2,5	18	154	16	22,2
AW/MB33	165	193	2,5	18	157,5	16	24,1
AW/MB34	170	193	2,5	18	164	16	24,7
AW/MB36	180	203	2,5	20	174	18	26,8
AW/MB38	190	214	2,5	20	184	18	27,8
AW/MB40	200	226	2,5	20	194	18	29,3

	d	D	S	E	F	B	Weight (100/kg)
AW/MB0	10	13	1	3	8,5	3	0,131
AW/MB1	12	17	1	3	10,5	3	0,192
AW/MB2	15	21	1	4	13,5	4	0,253
AW/MB3	17	24	1	4	15,5	4	0,313
AW/MB4	20	26	1	4	18,5	4	0,35
AW/MB5	25	32	1,25	5	23	5	0,64
AW/MB6	30	38	1,25	5	27,5	5	0,78
AW/MB7	35	44	1,25	6	32,5	5	1,04
AW/MB8	40	50	1,25	6	37,5	6	1,23
AW/MB9	45	56	1,25	6	42,5	6	1,52
AW/MB10	50	61	1,25	6	47,5	6	1,6
AW/MB11	55	67	1,25	8	52,5	7	1,96
AW/MB12	60	73	1,5	8	57,5	7	2,53
AW/MB13	65	79	1,5	8	62,5	7	2,9
AW/MB14	70	85	1,5	8	66,5	8	3,34
AW/MB15	75	90	1,5	8	71,5	8	3,56
AW/MB16	80	95	1,8	10	76,5	8	4,64
AW/MB17	85	102	1,8	10	81,5	8	5,24
AW/MB18	90	108	1,8	10	86,5	10	6,23
AW/MB19	95	113	1,8	10	91,5	10	6,7
AW/MB20	100	120	1,8	12	96,5	10	7,65
AW/MB21	105	126	1,8	12	100,5	12	8,26